



ZELEŇEJŠÍ EVROPA :-)

S EUROPE DIRECT PARDUBICE

EUROPE DIRECT
Pardubice

PRACOVNÍ LIST PRO ŽÁKY – LEVEL 2



JEDNÍM Z DŮLEŽITÝCH TÉMAT EVROPSKÉ UNIE JE ŽIVOTNÍ PROSTŘEDÍ. V ROCE 2019 BYLA PŘEDSTAVENA TZV. ZELENÁ DOHODA PRO EVROPU, VE KTERÉ JE POPSÁN PLÁN, JAK POMOCI PŘÍRODU CHRÁNIT A ZACHOVAT.

1) PĚTILÍSTEK

Životní prostředí je běžně používané spojení v médiích, mluví se o něm ve škole nebo i doma.

Co si pod tímto pojmem představíš?

ŽIVOTNÍ PROSTŘEDÍ

.....

JAKÉ JE? 2 přídavná jména

.....

CO DĚLÁ? 3 slovesa

.....

VĚTA se 4 slovy o tématu

.....

JAK HO POJMENOVAT JINAK? 1 slovo

.....



Tvým úkolem je vytvořit tzv. **pětilístek**, který se skládá z pěti řádků. Na každý řádek napiš dle zadání slovo, které podle tebe vystihuje téma životní prostředí.



INFOCENTRUM
Pardubice

Víc informací najdete na:



Europe Direct Pardubice

www.europedirect.cz (středisko Pardubice) | pardubice@europe-direct.cz



ZELENĚJŠÍ EVROPA :-)

S EUROPE DIRECT PARDUBICE

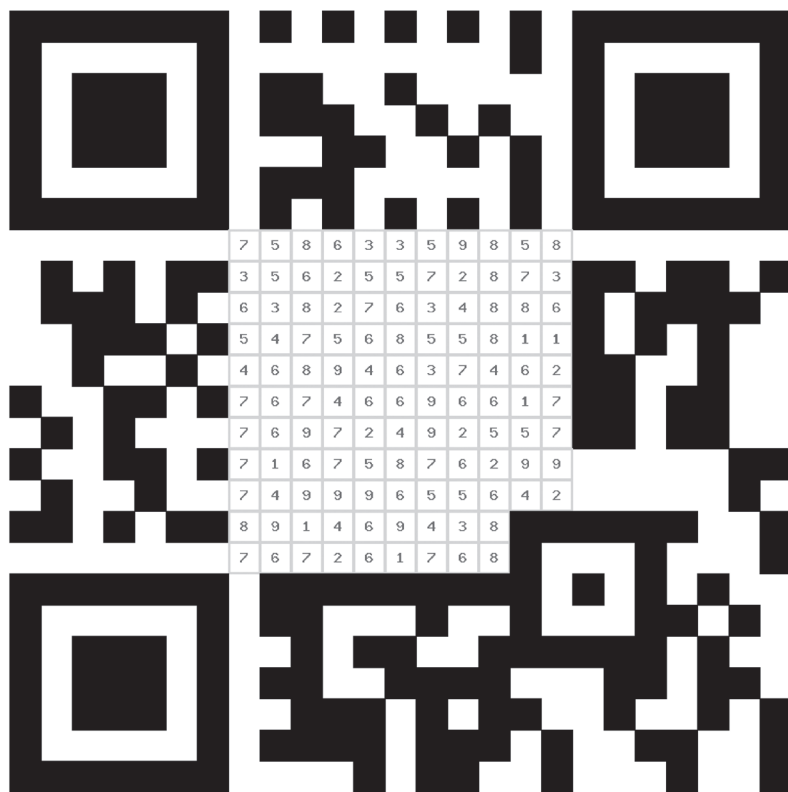
EUROPE DIRECT
Pardubice

PRACOVNÍ LIST PRO ŽÁKY – LEVEL 2

2) QR KÓD K DOKRESLENÍ

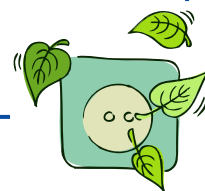
Nejen pro Evropskou unii, ale pro všechny život na planetě je důležitý pojem, jenž je ukrytý v QR kódu. Urči u následujících informací, zda jsou (ne)pravdivé, dotvoř QR kód a zjisti pojem!

U každé informace rozhodni, zda je pravdivá (ANO), nebo nepravdivá (NE). QR kód dotvoříš tak, že číslo každé **pravdivé informace** vybarvíš černou fixou. Poté už stačí jenom kód načíst a zjisti tajenku.



- 1) Neobnovitelným zdrojem je například vítr nebo sluneční záření.
- 2) Ekosystém je ucelená část přírody s živými i neživými složkami (například les).
- 3) Česká republika přistoupila do Evropské unie roku 2004.
- 4) Ladožské jezero (v Rusku) je největší v Evropě i Evropské unii.
- 5) Chemická značka kyslíku je O.
- 6) Zelené barvivo v listech rostlin se jmenuje chlorofyl.
- 7) Eurokomisař za Českou republiku do června 2024 se jmenuje Tomáš Zdechovský.
- 8) Příkladem přírodního ekosystému je rybník.
- 9) Česká republika platí společnou měnou euro.

Různé druhy zvířat, rostlin i bakterií žijících na zemi označujeme jako
Biologická rozmanitost je výsledkem evoluce, jednotlivé složky přírody jsou propojeny (například rostliny čistí ovzduší a uvolňují kyslík, který dýcháme).



INFOCENTRUM
Pardubice

Víc informací najdete na:



Europe Direct Pardubice

www.europedirect.cz (středisko Pardubice) | pardubice@europe-direct.cz



ZELENĚJŠÍ EVROPA :-)

S EUROPE DIRECT PARDUBICE

EUROPE DIRECT
Pardubice

PRACOVNÍ LIST PRO ŽÁKY – LEVEL 2

3) OBRÁZKOVÝ RÉBUS

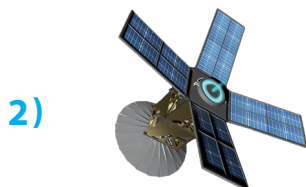
Poradíš si s obrázkovým rébusem? Pokud ho správně vyluštíš, získáš odborný výraz týkající se životního prostředí. Jak jinak, že? Každý obrázek nějak souvisí s Evropskou unií, dovedeš vysvětlit jak?



-HLÍ



-EU



-UCE



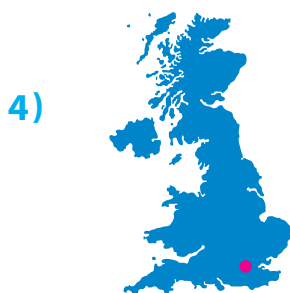
-LOTÝ



-IÁLI



-ÁK



-ODN

Slyšel jsi už někdy výraz z tajenky? Dovedl bys ho vysvětlit? Pokud ne, zapátrej v odborném zdroji a význam najdi.



INFOCENTRUM
Pardubice

Víc informací najdete na:



Europe Direct Pardubice

www.europedirect.cz (středisko Pardubice) | pardubice@europe-direct.cz



ZELEŇEJŠÍ EVROPA :-)

S EUROPE DIRECT PARDUBICE

EUROPE DIRECT
Pardubice

PRACOVNÍ LIST PRO ŽÁKY – LEVEL 2

4) PŘIŘAZOVÁNÍ ANEB CO CHCE EVROPSKÁ UNIE UDĚLAT PRO PŘÍRODU?

Evropská unie se snaží prosazovat různými prostředky cestu k zelenější Evropě. V dokumentu *Evropský klimatický pakt (2020)* vytyčila 4 oblasti, které by k tomu měly přispět. **Dovedeš přiřadit konkrétní činnosti k jednotlivým oblastem?**

EKOLOGICKÉ
STAVEBNICTVÍ

ZELENÉ
DOVEDNOSTI

- sázení stromů
- budování cyklostezek
- lepší izolace staveb
- nová pracovní místa v oblasti
- obnovitelné energie
- rozšiřování parků
- nákup ekologických dopravních prostředků
- renovace budov
- vzdělávání v tématech životního prostředí
- více „zelených ploch“ ve městě
- podpora spolujízdy
- zapojení přírodních zdrojů energie (např. sluneční záření)
- podpora nápadů chránících životní prostředí

ZELENÁ
MOBILITA
(přemísťování)

ZELENÉ
PLOCHY



INFOCENTRUM
Pardubice

Víc informací najdete na:



Europe Direct Pardubice

www.europedirect.cz (středisko Pardubice) | pardubice@europe-direct.cz



ZELEŇJŠÍ EVROPA :-)

S EUROPE DIRECT PARDUBICE

EUROPE DIRECT
Pardubice

PRACOVNÍ LIST PRO ŽÁKY – LEVEL 2



5) MOJE DESATERO PRO ZELEŇJŠÍ EVROPU

Co se snaží dělat pro ochranu přírody Evropská unie už tušíš. Vznikají k tomu i různé příručky a tipy, jak může každý člověk k ochraně přírody přispět. Cizí rady nejsou k zahození, zkus si ale formulovat své vlastní.

Vytvoř si osobní desatero věcí, kterými bys mohl ty sám přispět životnímu prostředí. Nezáleží, na co se zaměříš ani jak velké činy to budou. Důležité je, aby byly všechny splnitelné a ve tvých silách.

1)

.....

2)

.....

3)

.....

4)

.....

5)

.....

6)

.....

7)

.....

8)

.....

9)

.....

10)

.....



INFOCENTRUM
Pardubice

Víc informací najdete na:



Europe Direct Pardubice

www.europedirect.cz (středisko Pardubice) | pardubice@europe-direct.cz